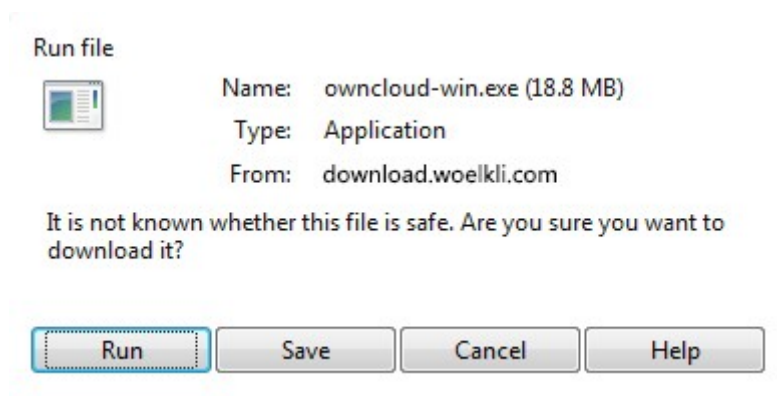


Guida installazione e configurazione Client Storage-VoipTel per Windows

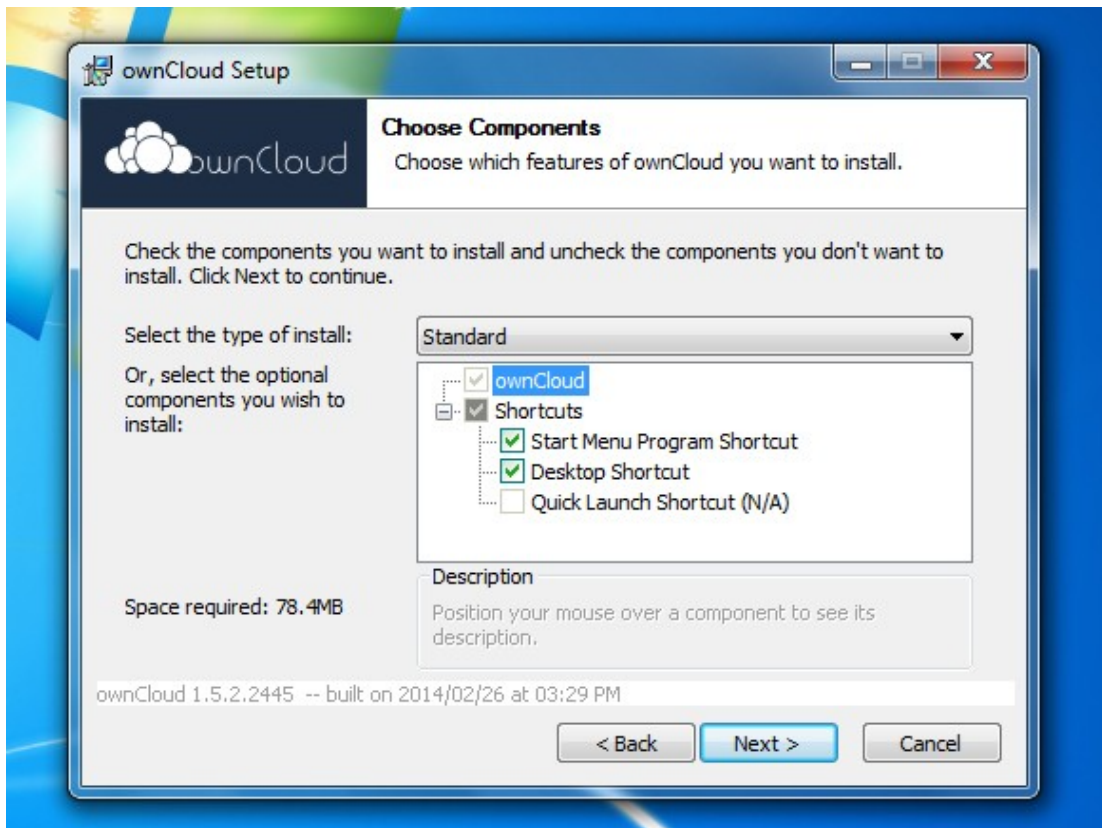
1. Scarica l'ultima versione del client ownCloud per Windows e premere il pulsante *Run*.



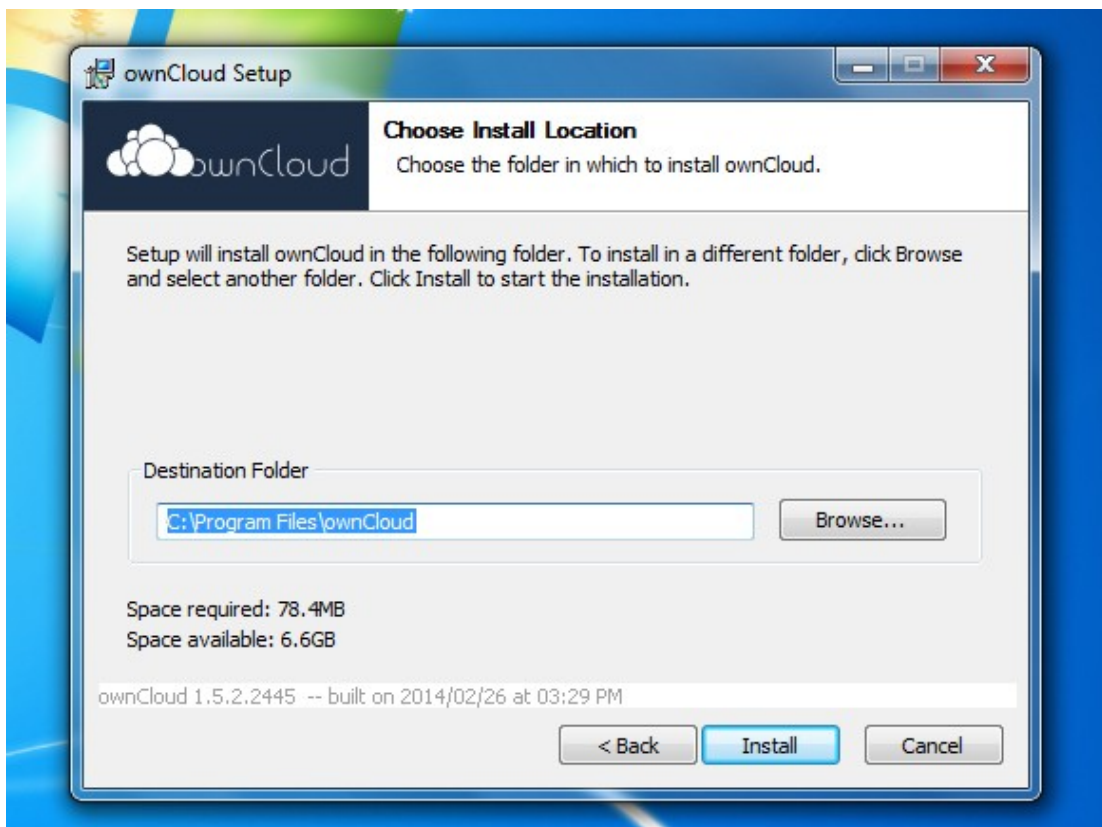
2. Premere il pulsante *Next* all'avvio del programma di installazione.



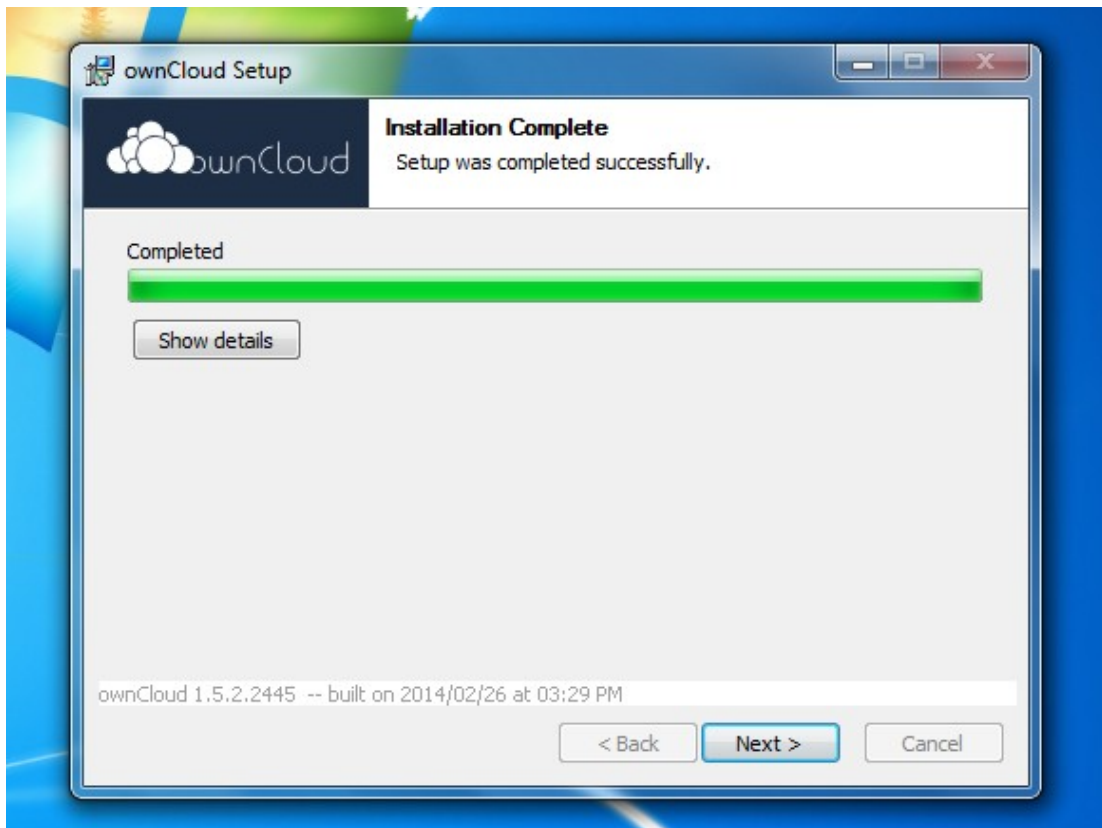
3. Lasciare le impostazioni di default e premere sul pulsante *Next*.



4. Scegliere la directory di installazione o lasciare quella di default e premere il pulsante *Install*.



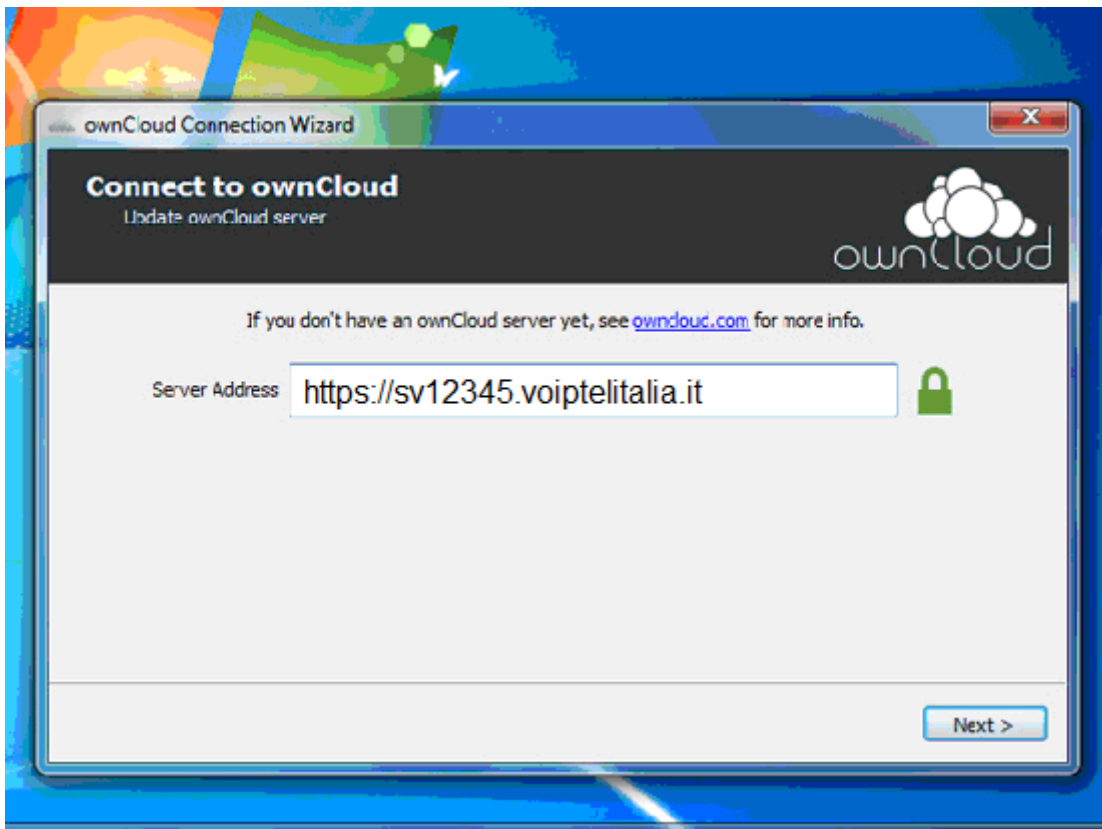
- Ad installazione completata premere il tasto *Next*.



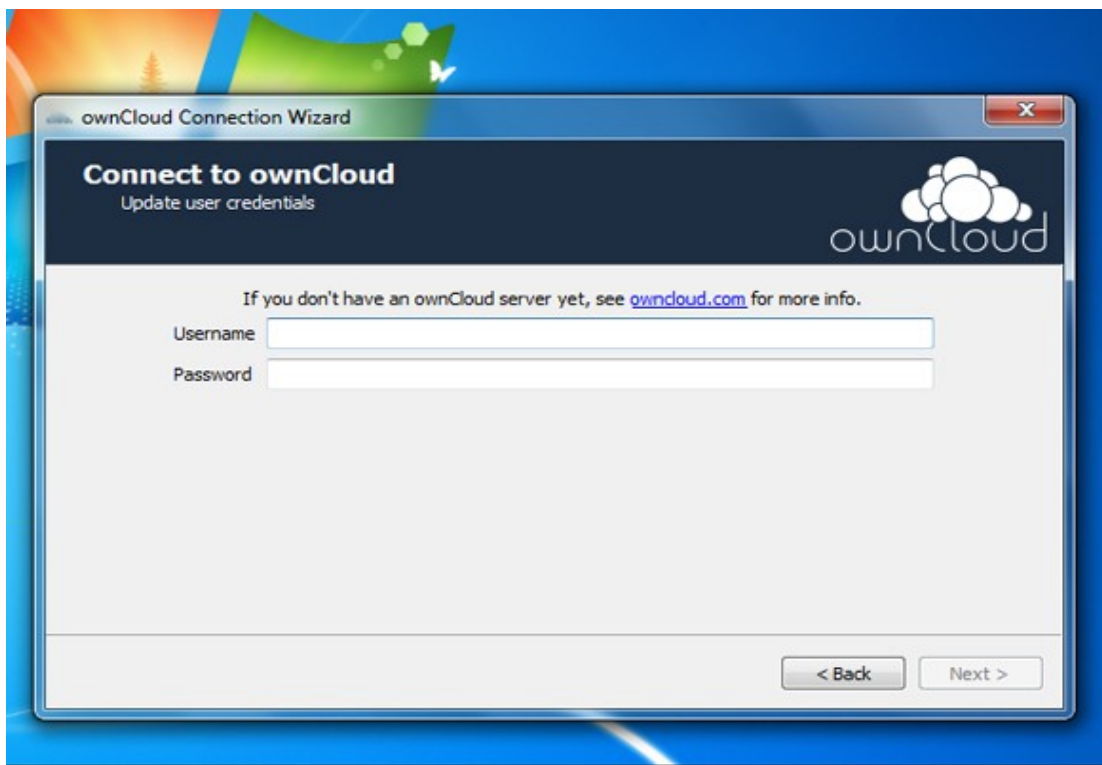
- Verificare che la voce *Run ownCloud* sia selezionata e premere il pulsante *Finish*.



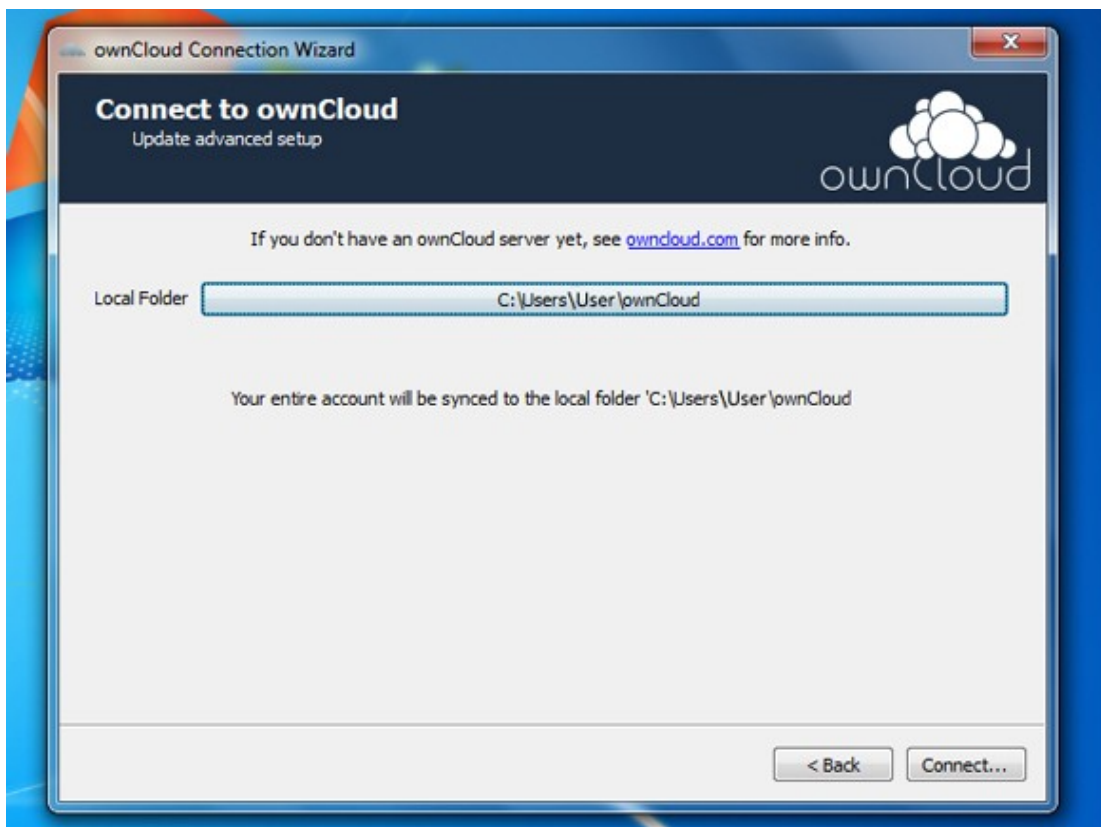
- Ad avvio del client ownCloud inserire nel campo *Server Address* il parametro presente nella Scheda Storage-VoipTel sotto la voce Server (es. <https://sv12345.voiptelitalia.it/>) e premere il pulsante *Next*.



- Compilare i campi username e password con i parametri relativi al proprio utente presenti nella Scheda Storage-VoipTel quindi premere il pulsante *Next*.



9. Selezionare ora la directory su disco locale che verrà sincronizzata con lo Storage-VoipTel.



10. Ora è possibile avviare il client ownCloud per configurare impostazioni aggiuntive oppure aprire la cartella locale sincronizzata con lo Storage-VoipTel.

